



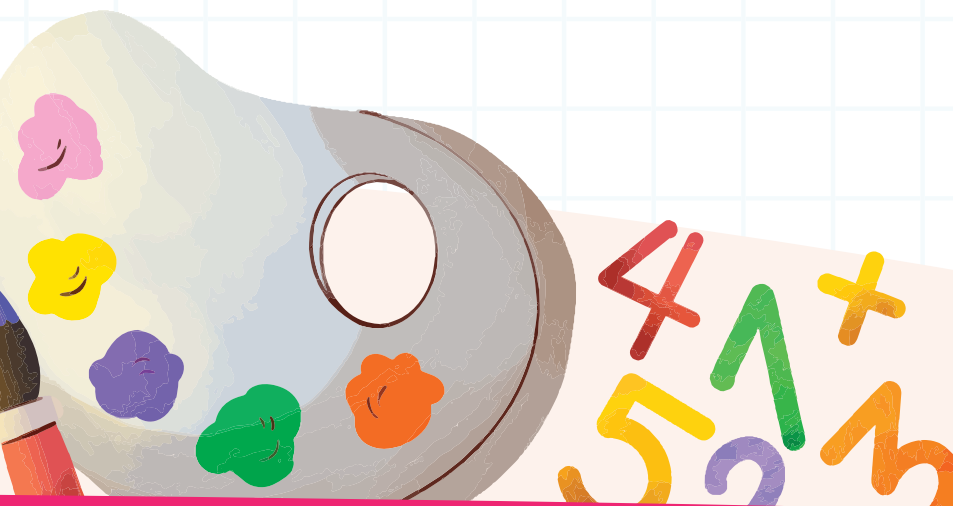
רישום לבתי הספר היסודיים לשנת הלימודים תשפ"ז 2026-2027

הרישום יערוך בין התאריכים:
יום שני, א' בשבט תשפ"ו 19.01.2026
ועד יום ראשון, כ"א בשבט תשפ"ו 08.02.2026
באמצעות אתר האינטרנט בלבד

[← לאתר הרישום](#)

תוכן עניינים

- 3.....דבר ראש המועצה
- 4.....דבר מנהל אגף החינוך
- 5.....בחירה הורית מבוקרת
- 6.....תאריכים חשובים
- 7.....הליך הרישום
- 10.....הליך השיבוץ
- 12.....הסעות לבית הספר
- 13.....חינוך מיוחד



דבר ראש המועצה

הורים יקרים,

ברכותינו בהגיעכם לרגע המרגש בו הנכם רושמים את ילדכם לכיתה א' באבן יהודה. איחולי הצלחה לממשיכים מהגנים ולמצטרפים החדשים.

אנחנו באבן יהודה גאים מאוד במערכת החינוך שלנו וצוותי ההוראה המקצועיים שלנו. הבסיס לחינוך המצוין הוא האמון בצוותי ההוראה, הפועלים מתוך תחושת שליחות, מסירות אין קץ, ואהבת הילדים ומקצוע החינוך.

המועצה המקומית אבן יהודה שמה בראש סדר העדיפויות את נושא החינוך ומשקיעה משאבים ותקציבים רבים במטרה להעניק לתלמידים מסגרת חינוכית מקצועית ומעשירה. אנו מזמינים אתכם להירשם. הרשמה מקוונת קלה ונוחה!

**שלכם,
מתן כצמן
ראש המועצה**



דבר מנהל אגף חינוך

הורים יקרים,

פתיחת תהליך הרישום לכיתה א' מסמנת עבורכם ועבור ילדיכם צעד משמעותי בדרכם החינוכית. אנו באגף החינוך נערכים לקליטת התלמידים החדשים מתוך מחויבות ליצירת מעבר בטוח, מותאם ומכיל – הן לילדים והן למשפחה.

צוותי בתי-הספר פועלים בשיתוף פעולה מלא עם הגנים ועם גורמי המקצוע בעיר, במטרה להבטיח רצף חינוכי איכותי, חווייתי ורלוונטי.

במהלך החודשים האחרונים פעלו צוותי אגף החינוך בשיתוף עם מנהלי בתי-הספר, היועצות, הגננות וצוותי המקצוע במטרה להבטיח תהליך קליטה איכותי, אישי ומותאם. אנו שמים במרכז את הילד – את סקרנותו, את תחושת הביטחון שלו, ואת יכולתו להיכנס למסגרת חדשה מתוך חוויה חיובית.

אנו מאמינים שבית-הספר היסודי הוא המקום שבו נוצרים הקשרים הראשונים עם עולם הלמידה, ושב מטבססות מיומנויות חברתיות, רגשיות ולימודיות שישפיעו על המשך דרכם. לכן אנו פועלים ללא הרף כדי להעניק מסגרת חינוכית יציבה, מאתגרת ומזמינה – כזו שתאפשר לכל ילד למצוא את מקומו, לבטא את יכולותיו ולגדול מתוך תחושת שייכות וגאווה.

אני מזמין אתכם לעיין בחוברת, להכיר את שלבי התהליך ולהיעזר בצוותי הרישום בכל שאלה. אנו כאן כדי ללוות אתכם לאורך כל הדרך ולוודא שלילדיכם תהיה התחלה טובה, בטוחה ומשמעותית.

**בברכה,
אדי גטלובסקי
מנהל אגף החינוך**



בחירת הורים מבוקרת

מודל בחירת הורים מבוקרת, המיושם במערכת החינוך היסודית שלנו, נבנה במסגרת השתתפות הרשות בתכנית "ייחודיות ובחירה מבוקרת של אזורי הרישום". מטרת המודל ליישם את התפיסה החינוכית שלנו לפיה מערכת החינוך באבן יהודה תהיה משמעותית, מכילה ושוויונית לכל באיה, תקדם מיומנויות וכישורים להתמודדות מיטבית עם אתגרי העתיד. מודל הבחירה מאפשר לכל העולים לכיתה א' מסלול לימודים ידוע ובטוח (בית ספר יסודי אליו שייכים לפי אזורי רישום) אך גם מאפשר זכות בחירה לתלמיד ולהוריו לבחור ולהירשם לבית ספר יסודי אחר.

מודל הבחירה מבוסס על העקרונות הבאים:

עיקרון השוויוניות

מחויבות רשותית לתת כל תלמידה ותלמיד את המסגרת, הכלים וההזדמנויות להצליח.

עיקרון האיזון

שמירה על מינימום שתי כיתות ומקסימום שלוש כיתות בכל בית הספר (על פי הנחיות תקן משרד החינוך) ואיזון בין מספרי הכיתות בכל שכבה ובכל בית ספר, עד כמה שניתן, בהתאם למספר העולים לכיתה א בכל שנה.

עיקרון הבחירה

עיקרון מרכזי ומארגן המחייב פיתוח מיומנויות בחירה בקרב כל באי מערכת החינוך, תלמידות ותלמידים, הורים וצוותי חינוך.

בתי הספר לרישום בשנת הלימודים תשפ"ז:

בנר <<

בית אבי <<

הראשונים <<

תאריכים חשובים

ימים כתוחים ובתי הספר:

בית הספר בכר - 23.1 בשעה 08:30

בית הספר בית אב"י - 28.1 בשעה 17:30

בית הספר הראשונים - 30.1 בשעה 08:30

תקופת הרישום

19.1.26 - 8.2.26

קבלת הודעות שיבוץ - סוף יוני

מועד הגשת ערר על השיבוץ - עד 15.7

קבלת הודעות שיבוץ (ערר) - עד 15.8



הליך הרישום

ההנחיות מנוסחות בלשון זכר אך מיועדת לתלמידות ותלמידים, נשים וגברים, כאחד.

חייבים ברישום לכיתה א' תשפ"ז

עפ"י חוק חינוך חובה חייבים ברישום לכיתה א', לשנת הלימודים תשפ"ז, כל הילדים שנולדו בין התאריכים 1.1.20 (ד' בטבת תש"ף) – 31.12.20 (טז' בטבת תשפ"א).

תקופת הרישום

הרישום ייערך בין התאריכים 19.1.26 – 8.2.26 (א' בשבט תשפ"ו – כ"א בשבט תשפ"ו)

אופן הרישום

הרישום לכיתה א' יתבצע באמצעות הלינק: **לאתר הרישום**

הרישום האינטרנטי יתאפשר במהלך תקופת הרישום בלבד (8.2.26 – 19.1.26).

ציהרונים

לאחר תום מועד הרישום, השיבוץ יתבצע אך ורק על בסיס מקום פנוי

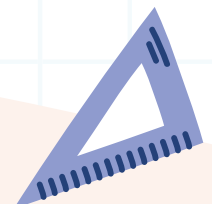
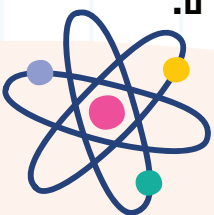
לתשלום לצהרון בית ספר יש להיכנס לאתר המרכז הקהילתי. לפרטים יש לפנות למרכז הקהילתי – 09-8910070

לאתר הרישום המרכז הקהילתי

שימו

פרטי הרישום המופיעים במערכת הרישום מעודכנים מתוך אתר משרד הפנים. רק תושבים המופיעים במרשם האוכלוסין של משרד הפנים כתושבי אבן יהודה, יוכלו להירשם באופן מקוון. בסיום תקופת הרישום לא תהיה אפשרות להירשם באופן מקוון והרישום יתבצע בפניה לאגף החינוך טלפונית 09-8915023 או במייל בתי ספר: education@eyedu.org.il. הרישום אפשרי רק אם כתובת המגורים מעודכנת בשתי תעודות הזהות של ההורים. במעמד הרישום תתבקשו להצהיר שכל הפרטים שמסרתם הנם נכונים.

הרישום לא מהווה אישור שיבוץ לבית ספר.



הליך הרישום

תשומת ליבכם בעת הרישום:

1. יש לאמת את הפרטים האישיים של המועמד לכיתה א' ושל הוריו.
 2. יש לדרג את בתי הספר על פי ההנחיות באתר.
 3. יש לאשר את מכלול הבחירה.
 4. לפני אישור סופי יש להקפיד ולוודא שכל הפרטים שהזנתם נכונים. לאחר האישור לא ניתן יהיה לשנות, לעדכן או להירשם בשנית.
 5. יש להזין כתובת מייל עדכנית ונכונה בעת רישום התלמיד. האישור והשיבוץ ישלח אליכם למייל שהזנתם בעת תהליך הרישום.
- תלמיד שהוריו לא יבצעו עבורו רישום לכיתה א', הרישום יעשה על ידי הרשות והיא זו שתבחר עבורו את בית הספר על בסיס מקום פנוי.

המעוניינים להירשם לבית הספר החמ"ד "אור תורה" בתל מונד

מתבקשים להירשם באתר הרישום לכיתה א' במועצה המקומית אבן יהודה ולהעביר את העתק הרישום לאגף החינוך בתל מונד.

המעוניינים להירשם לבית הספר הדמוקרטי לב השרון

הרישום נעשה ישירות בבית הספר. בית הספר מקיים ועדת קבלה לתלמידים הנעשית בדיאלוג עם המועצה, ולאחריו מעדכן לגבי האפשרות לשיבוץ בבית הספר.

אגף החינוך ידון בכל בקשה לגופה ואיננו מתחייב לאפשר העברה. אישור העברה יהיה מותנה בשיקולים מערכתיים.

הליך הרישום

הורים עצמאיים (פרודים, רווקים, חד הוריים, חיים בנפרד, אלמנים, גרושים)

ע"פ חוזר מנכ"ל משרד החינוך 8-2.3, על ההורה הרושם לרשום את כתובת ההורה האחר ואת כל פרטי ההתקשרות עימו, ולהביא אישור בכתב מההורה האחר על הסכמתו לרישום, או להביא פסק דין של בית משפט המאפשר רישום בחתימת הורה אחד בלבד. הורים אלה מתבקשים למלא את הטופס בהמשך החוברת ולשלוח אל מחלקת הרישום במייל, ואף להביאו לבית הספר לאחר השיבוץ.

קישור לטופס

תושבים חדשים שעתידיים לעבור בשנת תשפ"ז

תושבים חדשים שעתידיים לעבור לקראת שנה"ל תשפ"ז והכתובת שלהם באבן יהודה טרם עודכנה, מוזמנים לשלוח את הטפסים במייל בצרוף טלפון להתקשרות. הרישום יעשה באופן ידני. להלן הטפסים המבוקשים:

- טופס ביטול רישום מהרשות ממנה אתם עוברים.
- צילום ת.ז הורים כולל ספח.
- צילום חוזה של הדירה בה עומדים לגור, שבו מועד הכניסה אינו מאוחר מה-31 בדצמבר של אותה שנת לימודים.

מעוכבי רישום

במהלך שנת הלימודים בגן החובה עולה לעיתים סוגיית הבשלות של הילד לעלות לכיתה א'. במקרה של התלבטות יש לפנות לגננות ובאמצעותן לשירות הפסיכולוגי. במקביל – יש לרשום את הילד לכיתה א' (לשם הבטחת מקום) עד לקבלת ההחלטה הסופית.

חינוך מיוחד

ילדים הזכאים לשירותי חינוך מיוחד

מערך החינוך המיוחד פועל על מנת לאפשר לכל תלמידה ותלמיד לממש את הפוטנציאל הטמון בהם תוך מתן תמיכות לימודיות ורגשיות מתאימות. ילדים הזכאים לשירותי החינוך המיוחד, או כאלה שקיימת היתכנות שיעלו לדין בוועדות זכאות ואיפיון, יירשמו לכיתה א' (לשם הבטחת מקום) עד לקבלת זכאות לחינוך מיוחד והפנייה למסגרות המתאימות.

הנחיות בעת רישום ילד אלרגי ברמת מסכן חיים

יש להגיש בקשה לסייעת רפואית בכל שנת לימודים. יש להגיש אישור רפואי מרופא מומחה אלרגיה בתוקף של חצי שנה לפחות. חובה לציין זאת בהליך הרישום.

הליך השיבוץ

מערכת החינוך באבן יהודה מחויבת לראייה רב מערכתית מתוך אחריות כוללת לדאגה לכלל התלמידים, רצון להיענות לבקשות ההורים ובקרה אחר איזון בין בתי הספר. עדיפות בשיבוץ לבתי הספר תינתן לנרשמים במהלך תקופת הרישום. תלמידים שיירשמו לאחר תקופת הרישום ישובצו על בסיס מקום פנוי באחד מבתי הספר ביישוב.

קריטריונים לשיבוץ ולוויסות

הליך השיבוץ יערך על פי קריטריונים ברורים, שקופים, שוויוניים וסדורים שנקבעו מראש על ידי וועדה מקצועית בה שותפים הנהלת אגף החינוך, נציגות משרד החינוך ונציגת השכ"ח. זאת תוך התייחסות להעדפות ההורים במעמד הרישום ולשיקולים חינוכיים וישוביים, לרבות גודל שנתון הלומדים ואכלוס בתי הספר ועקרון קיום שלוש כיתות בכל אחד מבתי הספר.

הקריטריונים הקבועים בבסיס מודל הבחירה הם:

- תלמיד עם נכות או מוגבלות פיזית
 - עדיפות לשיבוץ על פי מרחק גאוגרפי של בית התלמיד מבית הספר.
- במקרה של רישום עודף/חסר לבית ספר יופעל מנגנון ויסות באמצעות הגרלה. ההגרלה תתקיים בנוכחות מבקרת המועצה ונציג ציבור. על פי הנחיות משרד החינוך, איחוד אחים אינו מהווה קריטריון בשיבוץ לבית ספר.

קבלת הודעת שיבוץ

אגף החינוך ישבץ את התלמידות והתלמידים לבתי הספר. הודעת שיבוץ תישלח במייל בסוף חודש יוני. ההודעה תישלח לכתובות הדואר האלקטרוני של שני ההורים, כפי שנמסרו במעמד הרישום.

הליך השיבוץ

אגף חינוך משבץ לבתי הספר בלבד. השיבוץ לכיתות יעשה על ידי צוות בית הספר לאחר פרסום החלטות השיבוץ ועל בסיס שיקולים פדגוגיים וחברתיים ואיזון בנים-בנות. השיבוץ יעשה על ידי יועצות בתי הספר בהתייעצות גם הגננות ובכפוף לאישור ויתור סודיות.

הגשת ערר על שיבוץ

לאחר קבלת הודעת השיבוץ ניתן יהיה להגיש בקשת ערעור/העברה באופן מקוון באתר הרישום.

← לאתר הרישום

ניתן להגיש בקשת ערעור אחת בלבד, עד שבועיים מיום קבלת ההודעה על השיבוץ. החלטת ועדת הערר תשלח באמצעות המייל עד לתאריך 15.8. לאחר קבלת תשובת אגף החינוך ניתן להגיש ערר למחוז מרכז של משרד החינוך, באמצעות טופס מקוון באתר המחוז.

הסעות לבתי הספר

בהתאם לחוזר מנכ"ל משרד החינוך בנושא הסעות תלמידים:

תלמידי כיתות א'-ד' הגרים במרחק של מעל 2 ק"מ מבית הספר – זכאים לסבסוד בהטענת כרטיס רב קו.

כיתות ה'-י' הגרים במרחק של מעל 3 ק"מ מבית הספר – זכאים לסבסוד בהטענת כרטיס רב קו. תלמידי החינוך המיוחד (על פי רשימת לקויות המפורסמת על ידי משרד החינוך) זכאים להסעה מאורגנת ללא קשר למרחק בין מקום המגורים למסגרת החינוכית.

תלמידי החינוך המיוחד, שהלקות שלהם אינה כלולה ברשימת הזכאים של משרד החינוך, זכאים להסעה בהתאם לכללי הזכאות החלים על ילדי החינוך הרגיל.



חינוך מיוחד

שירותי החינוך המיוחד לתלמידים הזכאים עפ"י חוק, הינם אזוריים ובכפוף למת"א חפר-שרון. באבן יהודה קיימות מסגרות חינוך מיוחד: גני ילדים וכיתות לחינוך מיוחד בבתי ספר רגילים.

זכאות לחינוך מיוחד

הזכאות לחינוך מיוחד נקבעת בוועדת זכאות ואפיון בהתאם לתיקון 11 לחוק החינוך המיוחד. ועדת הזכאות והאפיון קובעת את הזכאות, רמת התפקוד של התלמיד ואת סל השירותים לו זכאי כל תלמיד. הוועדות מתקיימות בין חודש ינואר ועד חודש מאי. בקשה לדין בוועדת זכאות ניתן להגיש לא יאוחר מיום 31.3.24.

בחירת מסגרת חינוך

בהתאם לתיקון 11 לחוק החינוך המיוחד, ההורים יהיו רשאים לבחור את סוג המסגרת בו ניתן יהיה לממש את הסל במידה והתלמיד נמצא בעל זכאות לשירותי חינוך מיוחד – האפשרויות למימוש הסל בבחירה יכולות להיות גן או בי"ס לחינוך מיוחד, כיתת חינוך מיוחד, כיתה רגילה בביה"ס לחינוך רגיל.

שיבוץ

מסגרות החינוך המיוחד נותנות מענה אזורי על פי אפיונים ייחודיים ושכבות גיל מותאמות. במידה ואין מסגרת מתאימה לצרכי התלמיד בתחום הרשות המקומית, ישובץ התלמיד על פי זכאותו בבית ספר מחוץ לרשות. שיבוץ התלמידים נקבע על ידי ועדת שיבוץ בכפוף לסוג הזכאות שנקבעה בוועדת הזכאות. השיבוצים מתקיימים עד חודש אוגוסט והודעת השיבוץ תשלח להורים על ידי אגף החינוך במועצה.

בקשות העברה לאחר שיבוץ בחינוך המיוחד

ניתן להגיש עד שבועיים מיום קבלת הודעת השיבוץ מאגף החינוך.

בקשות רישום לכיתה א'

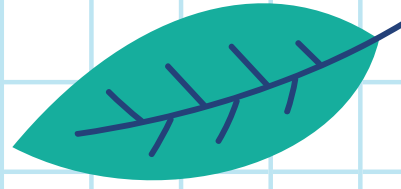
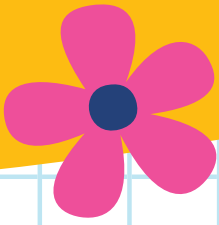
בקשות רישום לתלמידים מגן חינוך מיוחד או מגן רגיל עם סל אישי, המעוניינים להירשם לכיתה א' צריכים לבצע רישום במועדי הרישום באמצעות אתר האינטרנט.

• ההחלטה על השיבוץ הסופי כפופה להחלטת המחלקה לחינוך מיוחד/ אגף החינוך

* פרטים נוספים ניתן לקבל באגף החינוך.

*** מועד האחרון להפניית תלמידים לוועדת זכאות ואפיון לביה"ס חינוך מיוחד הוא 31 במרץ, בעוד דיוני הוועדות מתקיימים עד 31 במאי. הזכאות שנקבעת בוועדה ממומשת בשנת הלימודים העוקבת. ניתן לבקש דיון חריג בכל ימות השנה, בהתאם לנסיבות מיוחדות.**

בקשה לקיום ועדה חריגה [לאתר לרישום ועדת חריגים](#)



פרטי התקשרות אגף החינוך

טלפון : 09-8915023

מייל: education@evedu.org.il

← לאתר הרישום

